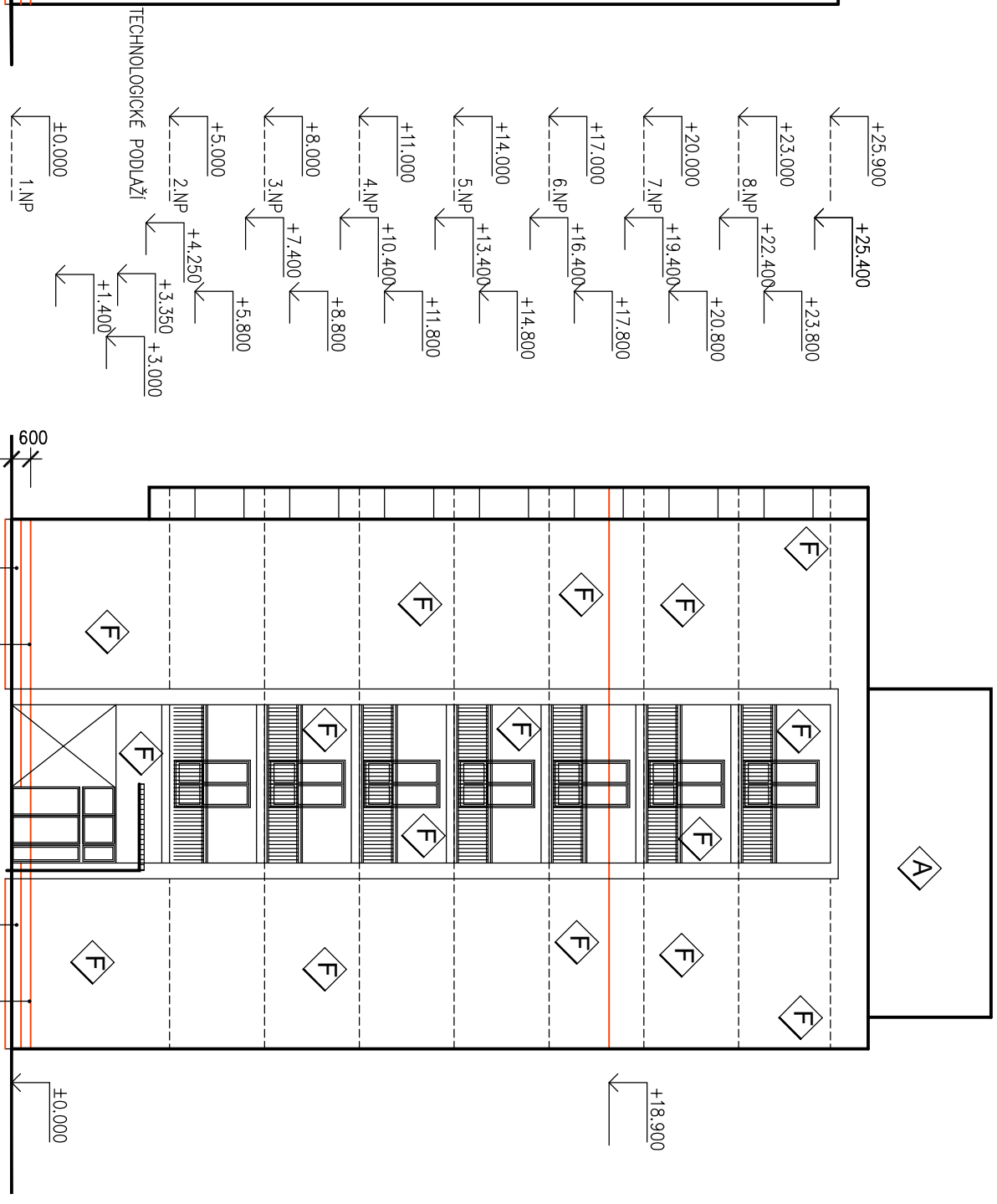


JIHOVÝCHODNÍ POHLED OBJ. "E"



SEVEROVÝCHODNÍ POHLED OBJ. "E"



Legenda zateplení

Rozsah provedení zateplení obvodového obálky a vnitřních stěn konstrukčním tepelně-izolačním systémem (TIS).
Vnější jednoblokové stěny jsou speciálně vyzdobeny v rozpočtové části, použitím systému s certifikátem státní zkušebny.

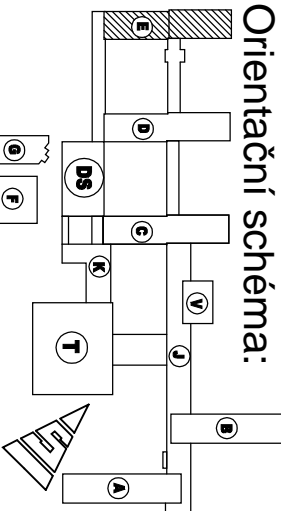
Prvky: Tloušťka TIS osazená klen a dveřní příslušenství elektrifikace.
Skladba TIS: lepicí stěrka hmoty + tepelná izolace (stěrka, minerální vlna) + povrchová mechanická ochrana + střešní izolace omítka na přilepce omítka kleny.

- A Stabilitizovaný polystyren 160 mm + vnější omítka
- B Stabilitizovaný polystyren 20-40 mm + vnější omítka
- C Extrudovaný polystyren 160 mm (sekce zdvo) + vnější omítka cca 200mm nad terémem
- D Extrudovaný polystyren 80 mm (sekce zdvo) + keramický obklad cca 200mm nad terémem a cca 300mm pod terémem

- F Minerální vlna 160 mm + vnější omítka (nad vstupy a podhled balkonů, 22,5m nad podl. 1. pp)
- G Minerální vlna 20-40 mm + vnější omítka (nad vstupy a podhled balkonů, 22,5m nad 1. pp)
- H HYDROIZOLAČNÍ FOIE + SEPARAČNÍ TEXTILE
- I CELOPLOŠNĚ NÁMĚT + TEPelná IZOLACE Z KAMENNÉ VLNY 260 mm
- J CELOPLOŠNĚ NÁMĚT + TEPelná IZOLACE Z KAMENNÉ VLNY 40 mm

- A UBÝTOVACÍ OBJEKT A
- B UBÝTOVACÍ OBJEKT B
- C UBÝTOVACÍ OBJEKT C
- D UBÝTOVACÍ OBJEKT D
- E UBÝTOVACÍ OBJEKT E
- F ENERGOBLOK
- G GARÁŽE
- H DOK. SLUŽEB
- I TROJICNÍ OBJEKT
- J TROJICNÍ OBJEKT
- K BUFEŤ, VYSOKOSKOKSKÝ KLUB

Orientační schéma:



LEGENDA MATERIÁLŮ

- STÁNOVÉ KONSTRUKCE
- ZATEPLĚNÍ OKENNÍCH A DVEŘNÍCH OTVORŮ
- DOKOVNÝ - ZIMO Z PŘEDSTĚNÍ

NAZEV AKCE :		Zateplení budovy E koleji	
OBJEKT :		D.1.1 - ARCHITEKTONICKO-STAVEBNÍ ŘEŠENÍ	
ČÁST :		Pohledy obj. "E" - stavební - nový stav	
OBSAH :		PPS-33/18-D.1.1b-22	
ZODP. PROJEKTANT :		Ing. Kania Jan	
VYPRACOVAL :		Ing. Marcela Kouřilová	
KONTROLOVAL :		Ing. Fadrný David	
KATASTRALNÍ ÚZEMÍ PANEČ C. - PANEČ E. 197/1		MÍSTO STAVBY : Oltava-Paneč, 708 00	
STAVEBNÍK / OBJEDNATEL :		Výstavba budovy "E" - Koleje, PANEČ E. 197/1	
ARCHIV :		PPS KANIA	
STAVBY :		DPS	
DATUM :		PROSINEC 2018	
C. ZÁKAZNÍ :		PPS-33/18	
MĚŘÍTKO :		1 : 100	
ARCHIVNÍ ČÍSLO :		PPS-33/18-D.1.1b-22	
C. V. :		22	